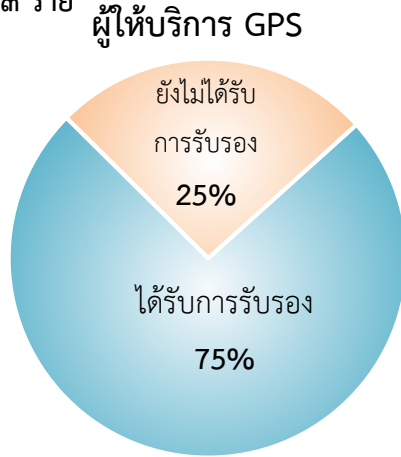


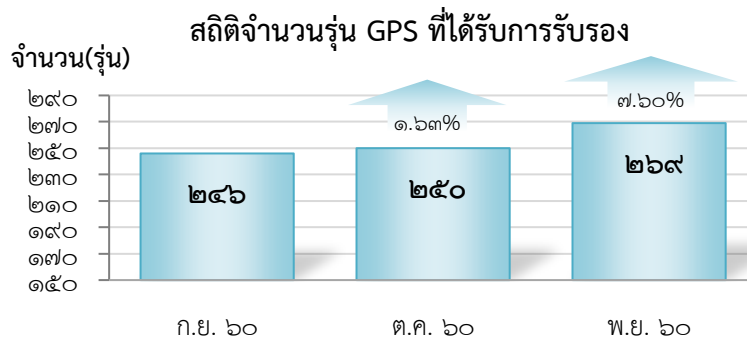
รายงานสถิติตามโครงการ “มั่นใจทั่วไทย รถใช้ GPS” ประจำเดือน พฤศจิกายน ๒๕๖๐

กรมการขนส่งทางบกได้ดำเนินโครงการ “มั่นใจทั่วไทย รถใช้ GPS” ตั้งแต่วันที่ ๒๕ มกราคม ๒๕๕๙ ในวันนี้ ศูนย์บริหารจัดการเดินรถระบบ GPS ขอรายงานข้อมูลและสถิติต่างๆที่เกี่ยวข้องประจำเดือน พฤศจิกายน ๒๕๖๐ ดังนี้

๑. จำนวนผู้ให้บริการ GPS ที่เชื่อมต่อข้อมูลกับกรมการขนส่งทางบก ๑๓๘ ราย โดยได้รับการรับรองจาก กรมการขนส่งทางบกจำนวน ๑๐๓ ราย



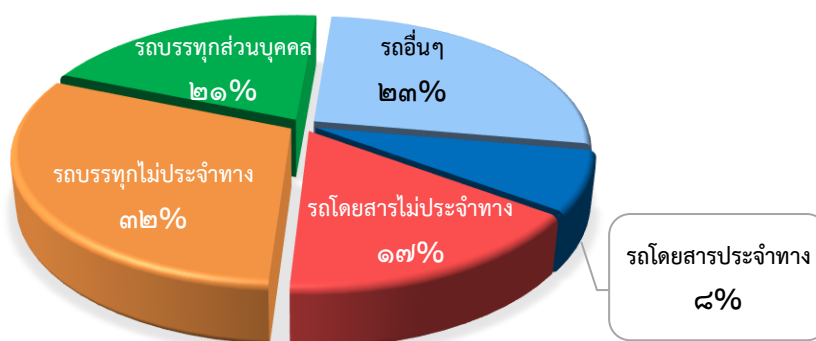
๒. จำนวนรุ่นที่ได้รับการรับรองจากกรมการขนส่งทางบกจำนวน ๒๖๙ รุ่น



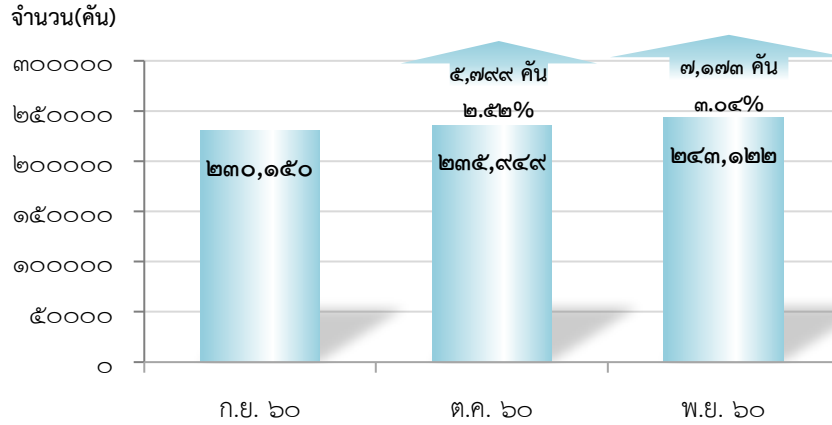
๓. จำนวนรถที่เชื่อมต่อข้อมูลกับศูนย์ GPS

หน่วย : คัน

รถโดยสารประจำทาง	รถโดยสารไม่ประจำทาง	รถบรรทุกไม่ประจำทาง	รถบรรทุกส่วนบุคคล	รถอื่นๆ	รวม
๑๗,๙๔๒	๓๘,๔๔๔	๗๓,๘๑๗	๔๘,๖๓๕	๖๔,๒๘๔	๒๔๓,๑๒๒



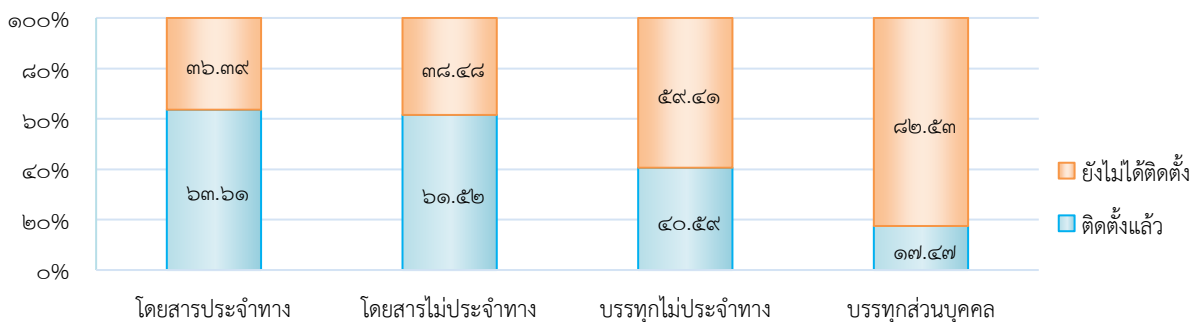
สถิติจำนวนรถที่เชื่อมต่อข้อมูลกับศูนย์ GPS



๔. จำนวนรถที่ต้องติดตั้ง GPS และที่ติดตั้ง GPS แล้ว

ประเภทรถ	จำนวนรถที่ต้องติดตั้ง (คัน)	จำนวนรถที่ติดตั้งแล้ว (คัน)	จำนวนรถที่ติดตั้งแล้ว (ร้อยละ)
โดยสาร			
● ประจำทาง	24,332	15,477	63.61
- หมวด ๑	5,107	3,029	59.31
- หมวด ๒	8,868	7,775	87.67
- หมวด ๓	10,357	4,673	45.12
● ไม่ประจำทาง	62,493	38,444	61.52
รวม	86,825	53,921	62.10
รถบรรทุก			
● ไม่ประจำทาง	181,879	73,817	40.59
● ส่วนบุคคล	278,421	48,635	17.47
รวม	460,300	122,452	26.60
รวมทั้งหมด	547,125	176,373	32.24

สถิติการติดตั้ง GPS ของรถทุกประเภท (ร้อยละ)

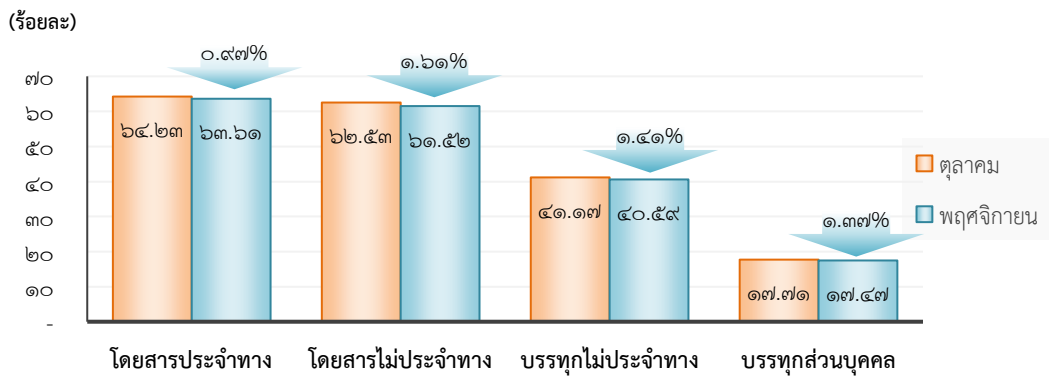


๔.๑ จำนวนรถที่ติดตั้ง GPS เดือนพฤศจิกายนเปรียบเทียบกับเดือนตุลาคม ๒๕๖๐

ประเภทรถ	ตุลาคม		พฤศจิกายน		ร้อยละอัตราการเปลี่ยนแปลง (เพิ่ม/ลด)
	จำนวนการติดตั้ง (คัน)	ร้อยละ	จำนวนการติดตั้ง (คัน)	ร้อยละ	
โดยสารประจำทาง	๑๕,๖๒๙	๖๔.๒๓	๑๕,๔๗๗	๖๓.๖๑	-๐.๘๗
โดยสารไม่ประจำทาง	๓๙,๐๗๕	๖๒.๕๓	๓๘,๔๔๔	๖๑.๕๒	-๑.๖๑
บรรทุกไม่ประจำทาง	๗๔,๘๗๓	๔๑.๑๗	๗๓,๘๑๗	๔๐.๕๙	-๑.๔๑
บรรทุกส่วนบุคคล	๔๙,๓๑๒	๑๗.๗๑	๔๘,๖๓๕	๑๗.๔๗	-๑.๓๗
รวม	๑๗๘,๘๘๙	๓๒.๗๐	๑๗๖,๓๗๓	๓๒.๒๔	-๑.๔๑

หมายเหตุ : การติดตั้ง GPS ของรถทุกประเภทยังมีร้อยละอัตราการเปลี่ยนแปลงลดลง เนื่องจากอยู่ระหว่างการพัฒนากระบวนข้อมูล ซึ่งยังไม่สามารถตรวจสอบจำนวนรถที่เชื่อมต่อหรือติดตั้งใหม่เพิ่มเติมได้

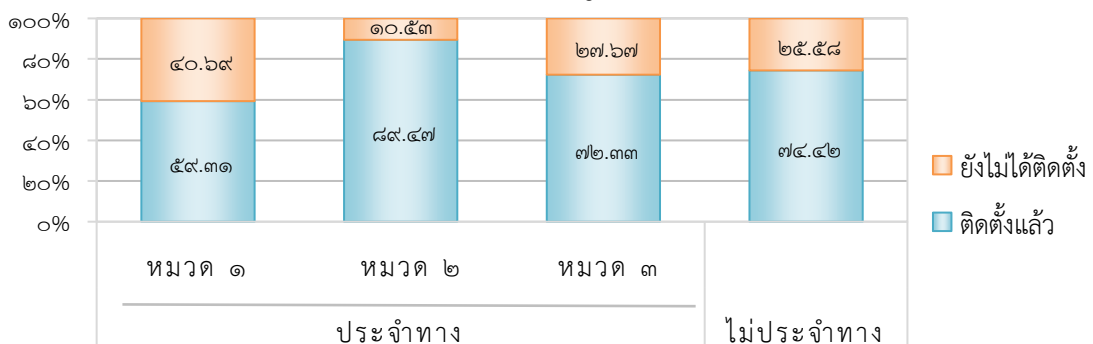
สถิติการติดตั้ง GPS ของรถทุกประเภทระหว่าง เดือนพฤศจิกายนเปรียบเทียบกับเดือนตุลาคม ๒๕๖๐ (ร้อยละ)



๕. จำนวนรถตู้โดยสารที่ต้องติดตั้ง GPS และที่ติดตั้ง GPS แล้ว

ประเภทรถ	จำนวนรถที่ต้องติดตั้ง (คัน)	จำนวนรถที่ติดตั้งแล้ว (คัน)	จำนวนรถที่ติดตั้งแล้ว (ร้อยละ)
ประจำทาง	๑๔,๔๖๐	๑๐,๗๗๐	๗๔.๔๘
หมวด ๑	๕,๑๐๗	๓,๐๒๙	๕๙.๓๑
หมวด ๒	๕,๖๙๖	๕,๐๙๖	๘๙.๔๗
หมวด ๓	๓,๖๕๗	๒,๖๔๕	๗๒.๓๓
ไม่ประจำทาง	๒๖,๔๔๗	๑๙,๖๘๑	๗๔.๔๒
รวมทั้งหมด	๔๐,๙๐๗	๓๐,๔๕๑	๗๔.๔๔

สถิติการติดตั้ง GPS ของรถตู้โดยสาร (ร้อยละ)

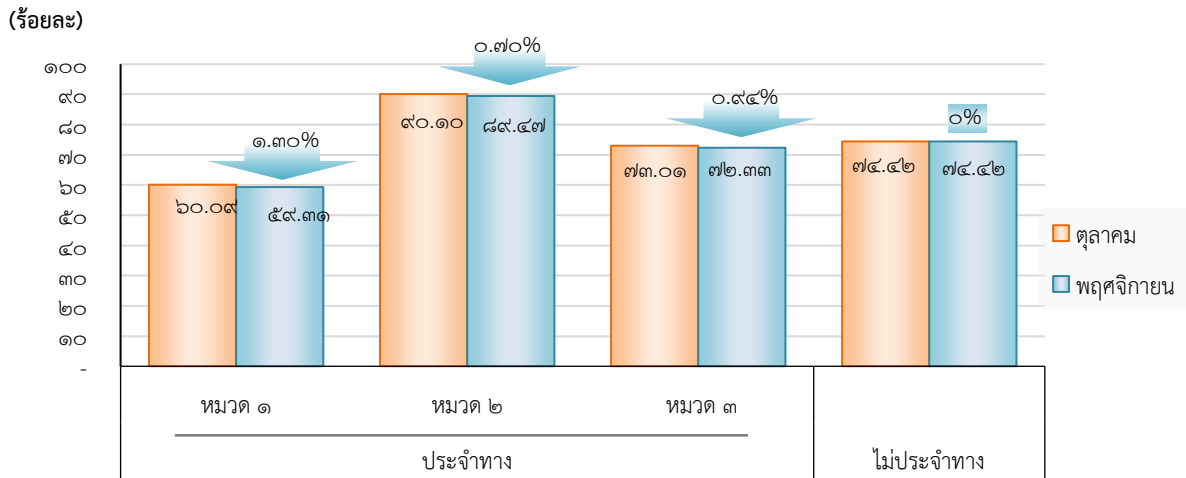


๕.๑ จำนวนรถตู้โดยสารที่ติดตั้ง GPS เดือนพฤศจิกายนเปรียบเทียบกับเดือนตุลาคม ๒๕๖๐

ประเภท	ตุลาคม		พฤศจิกายน		ร้อยละอัตราการเปลี่ยนแปลง (เพิ่ม/ลด)
	จำนวนการติดตั้ง (คัน)	ร้อยละ	จำนวนการติดตั้ง (คัน)	ร้อยละ	
หมวด ๑	๓,๐๖๙	๖๐.๐๙	๓,๐๒๙	๕๙.๓๑	-๑.๓๐
หมวด ๒	๕,๑๓๒	๙๐.๑๐	๕,๐๙๖	๘๙.๔๗	-๐.๗๐
หมวด ๓	๒,๖๗๐	๗๓.๐๑	๒,๖๔๕	๗๒.๓๓	-๐.๙๔
ไม่ประจำทาง	๑๙,๖๘๑	๗๔.๔๒	๑๙,๖๘๑	๗๔.๔๒	-
รวมทั้งหมด	๓๐,๕๕๒	๗๔.๖๙	๓๐,๔๕๑	๗๔.๔๔	-๐.๓๓

หมายเหตุ : การติดตั้ง GPS ของรถทุกประเภทมีร้อยละอัตราการเปลี่ยนแปลงลดลง เนื่องจากอยู่ระหว่างการพัฒนาระบบฐานข้อมูล ซึ่งยังไม่สามารถตรวจสอบจำนวนรถที่เชื่อมต่อหรือติดตั้งใหม่เพิ่มเติมได้

สถิติการติดตั้ง GPS ของรถตู้โดยสาร ระหว่างเดือนพฤศจิกายนเปรียบเทียบกับเดือนตุลาคม ๒๕๖๐ (ร้อยละ)

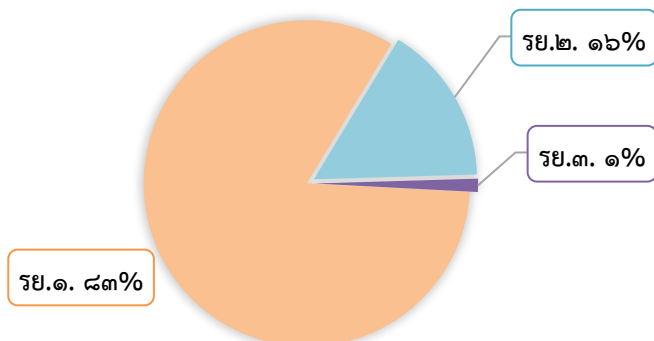


๖. จำนวนรถพยาบาลที่เชื่อมต่อข้อมูลกับศูนย์ GPS

หน่วย : คัน

รย. ๑	รย. ๒	รย. ๓	รวม
๙๕๑	๑๘๒	๑๕	๑,๑๔๘

สถิติร้อยละรถพยาบาลที่เชื่อมต่อข้อมูลกับศูนย์ GPS



๗. จำนวนผู้ร้องเรียนผ่าน Application “DLT GPS”

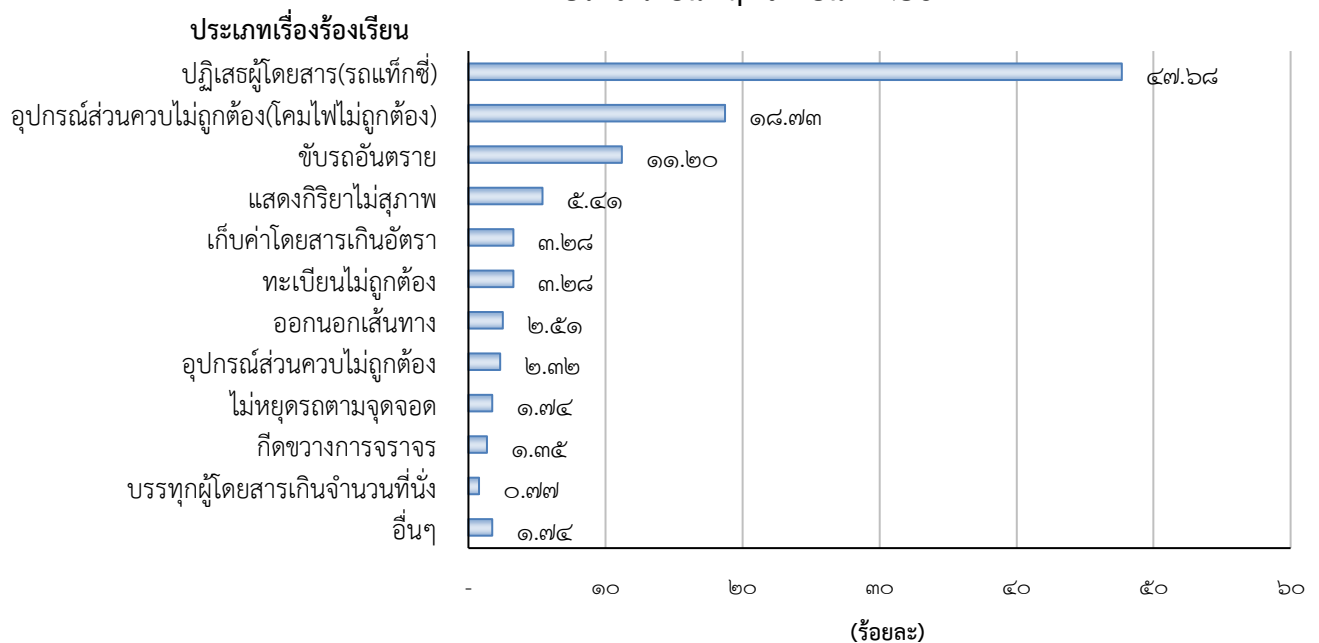
ศูนย์บริหารจัดการเดินรถระบบ GPS ได้รับเรื่องร้องเรียนที่ผ่าน Application “DLT GPS” บนโทรศัพท์มือถือในเดือนพฤศจิกายน ๒๕๖๐ จำนวน ๕๑๘ เรื่อง โดยมีเรื่องร้องเรียนต่าง ๆ ดังนี้

๗.๑	ปฏิเสธผู้โดยสาร(รถแท็กซี่)	จำนวน ๒๔๗ เรื่อง
๗.๒	อุปกรณ์ส่วนควบไม่ถูกต้อง (โคมไฟไม่ถูกต้อง)	จำนวน ๑๘๗ เรื่อง
๗.๓	ขับรถอันตราย	จำนวน ๑๑๒ เรื่อง
๗.๔	แสดงกิริยาไม่สุภาพ	จำนวน ๕๔ เรื่อง
๗.๕	เก็บค่าโดยสารเกินอัตรา	จำนวน ๓๒๘ เรื่อง
๗.๖	ทะเบียนไม่ถูกต้อง	จำนวน ๓๒๘ เรื่อง
๗.๗	ออกนอกเส้นทาง	จำนวน ๒๕๑ เรื่อง
๗.๘	เครื่องอุปกรณ์ส่วนควบไม่ถูกต้อง	จำนวน ๒๓๒ เรื่อง
๗.๙	ไม่หยุดรถตามจุดจอด	จำนวน ๑๗๔ เรื่อง
๗.๑๐	กีดขวางทางจราจร	จำนวน ๑๓๕ เรื่อง
๗.๑๑	บรรทุกผู้โดยสารเกินจำนวนที่นั่ง	จำนวน ๗๗ เรื่อง
๗.๑๒	อื่น ๆ	จำนวน ๑๗๔ เรื่อง

(หมายเหตุ : อื่น ๆ คือ ใช้โทรศัพท์ขณะขับรถ , ไม่แสดงใบอนุญาตขับรถ , ใช้รถเก่า)

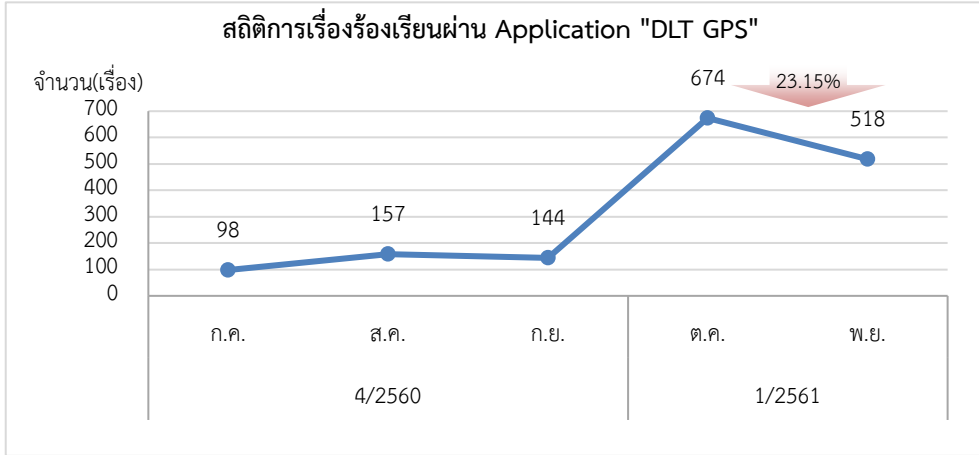
สถิติร้อยละเรื่องร้องเรียนผ่าน Application "DLT GPS"

ประจำเดือนพฤศจิกายน ๒๕๖๐



จากสถิติร้อยละเรื่องร้องเรียนผ่าน Application “DLT GPS” มีผู้ร้องเรียนเรื่องปฏิเสธผู้โดยสาร (รถแท็กซี่) มากที่สุดร้อยละ ๔๗.๖๘ อันดับสองคือเรื่องอุปกรณ์ส่วนควบไม่ถูกต้อง (โคมไฟไม่ถูกต้อง) ร้อยละ ๑๘.๗๓ อันดับสามคือเรื่องขับรถอันตราย ร้อยละ ๑๑.๒๐ ซึ่งทางศูนย์ฯ GPS ได้ส่งเรื่องร้องเรียนให้กองตรวจการขนส่งทางบกดำเนินการต่อไป

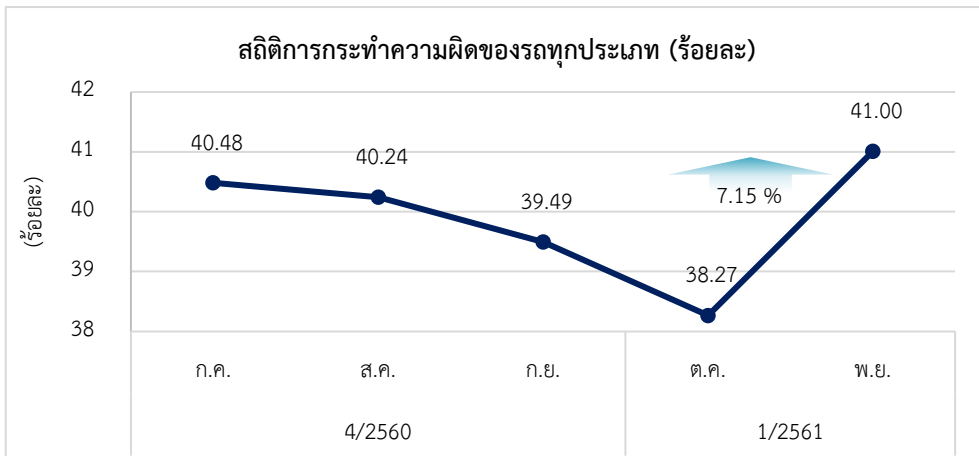
๗.๑ สถิติการร้องเรียนผ่าน Application “DLT GPS”



สถิติการร้องเรียนผ่าน Application “DLT GPS” พบว่าในเดือนพฤศจิกายน ๒๕๖๐ มีเรื่องร้องเรียนจำนวน ๕๑๘ เรื่อง มีอัตราการเปลี่ยนแปลงลดลงร้อยละ ๒๓.๑๕ เมื่อเปรียบเทียบกับเดือนตุลาคม ๒๕๖๐

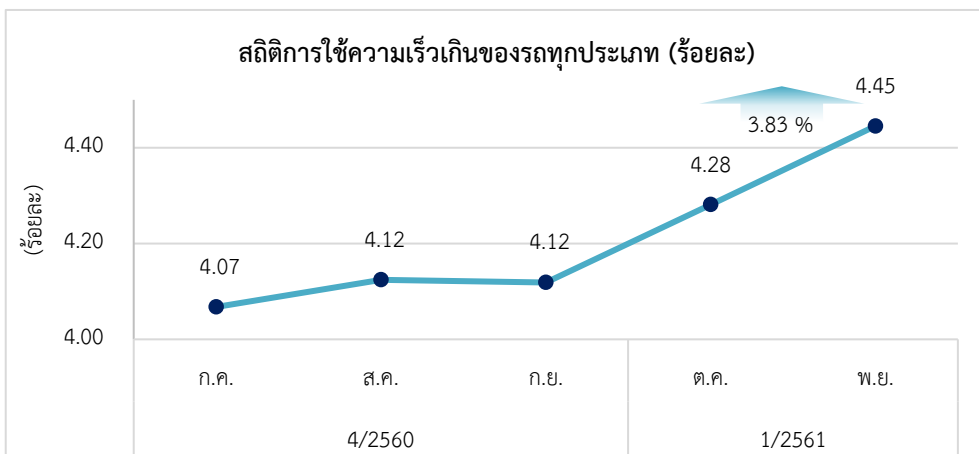
๘. การวิเคราะห์การกระทำความผิดจากระบบ GPS

ในเดือนพฤศจิกายนมีรถทุกประเภทที่ติดตั้ง GPS การกระทำผิดร้อยละ ๔๑.๐๐ มีอัตราการเปลี่ยนแปลงเพิ่มขึ้นร้อยละ ๗.๑๕ เมื่อเทียบกับเดือนตุลาคม ๒๕๖๐

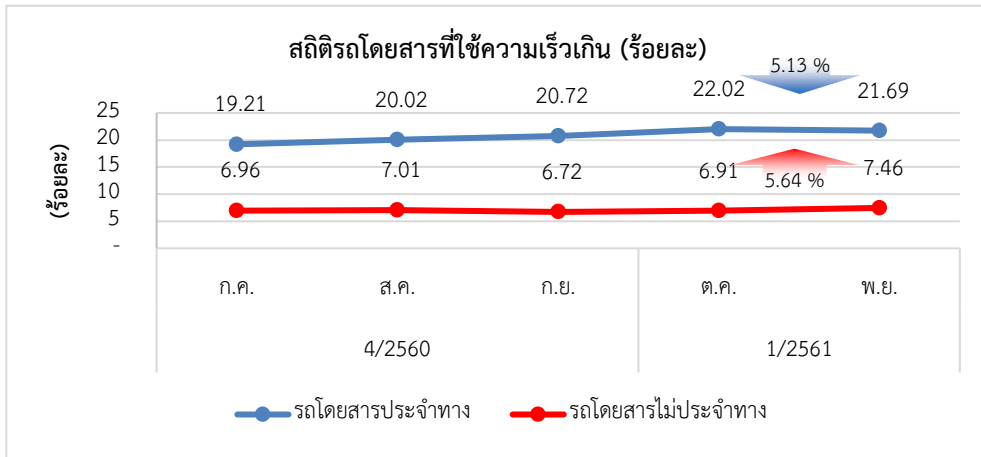


๘.๑ สถิติการใช้ความเร็วเกิน

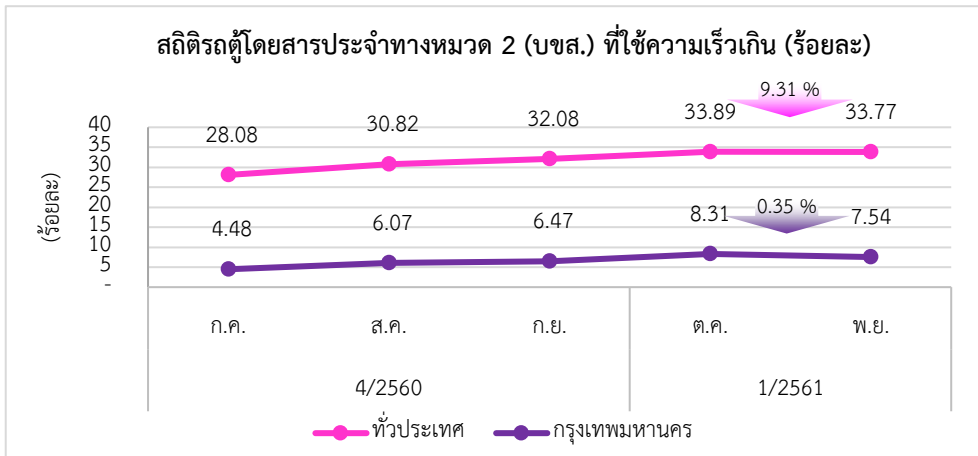
๑) สถิติของรถทุกประเภท ในเดือนพฤศจิกายน ๒๕๖๐ พบว่ารถทุกประเภทที่ติดตั้ง GPS มีการใช้ความเร็วเกินร้อยละ ๔.๔๕ มีอัตราการเปลี่ยนแปลงเพิ่มขึ้นร้อยละ ๓.๘๓ เมื่อเทียบกับเดือนตุลาคม ๒๕๖๐



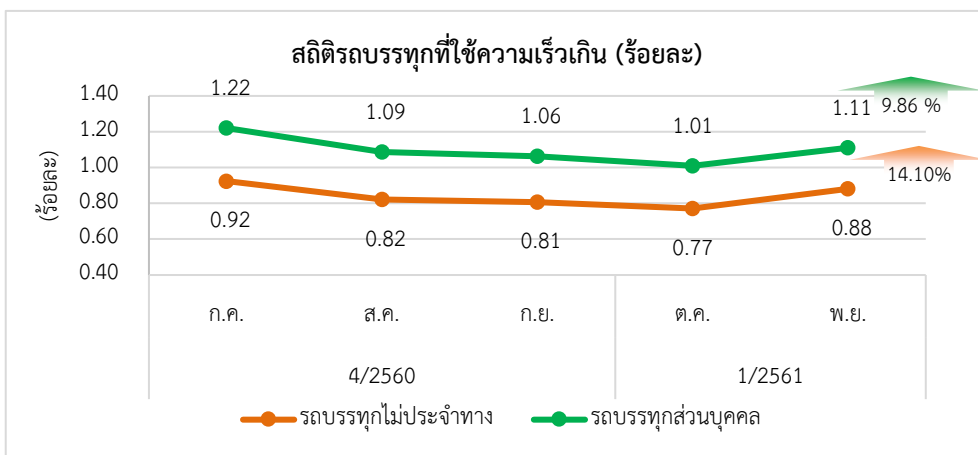
๒) รถโดยสาร ในเดือนพฤศจิกายน ๒๕๖๐ พบรถโดยสารที่ติดตั้งระบบ GPS มีการใช้ความเร็วเกินสูงที่สุดคือรถโดยสารประจำทางร้อยละ ๒๑.๖๙ รองลงมาคือรถโดยสารไม่ประจำทางร้อยละ ๗.๔๖ มีอัตราการเปลี่ยนแปลงลดลงร้อยละ ๕.๑๓ และเพิ่มขึ้น ๕.๖๔ ตามลำดับ เมื่อเทียบกับเดือนตุลาคม ๒๕๖๐



๓). รถตู้โดยสารประจำทาง หมวด ๒ (บขส.) ในเดือนพฤศจิกายน ๒๕๖๐ พบรถตู้โดยสารประจำทางหมวด ๒ (บขส.) ที่ติดตั้งระบบ GPS มีการใช้ความเร็วเกินโดยเฉลี่ยทั่วประเทศร้อยละ ๓๓.๗๗ ในเขตกรุงเทพมหานครร้อยละ ๗.๕๔ มีอัตราการเปลี่ยนแปลงลดลงร้อยละ ๙.๓๑ และ ๐.๓๕ ตามลำดับ เมื่อเทียบกับเดือนตุลาคม ๒๕๖๐

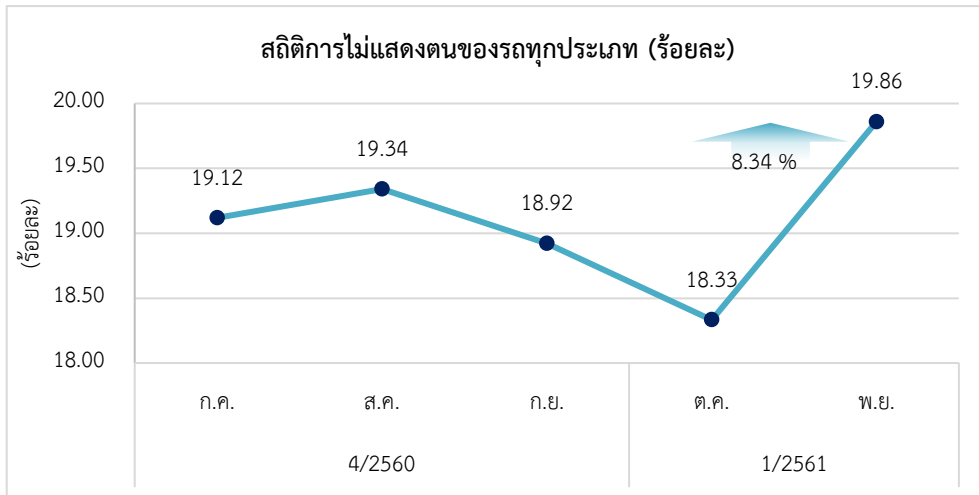


๔) รถบรรทุก ในเดือนพฤศจิกายน ๒๕๖๐ พบรถบรรทุกที่ติดตั้งระบบ GPS มีการใช้ความเร็วเกินสูงที่สุดคือรถบรรทุกส่วนบุคคลร้อยละ ๑.๑๑ รองลงมาคือรถบรรทุกไม่ประจำทางร้อยละ ๐.๘๘ มีอัตราการเปลี่ยนแปลงเพิ่มขึ้นร้อยละ ๙.๘๖ และ ๑๔.๑๐ ตามลำดับ เมื่อเทียบกับเดือนตุลาคม ๒๕๖๐

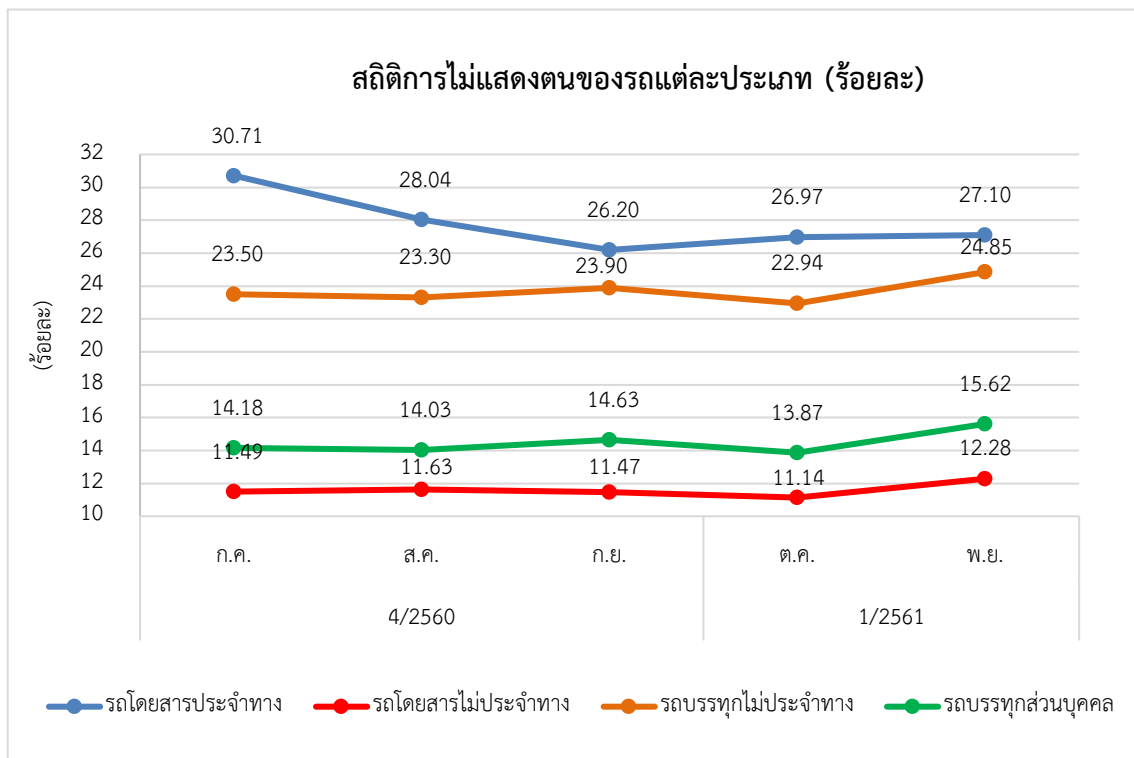


๘.๒ สถิติการไม่แสดงตน

๑) สถิติของรถทุกประเภท ในเดือนพฤศจิกายนพบว่ารถทุกประเภทที่ติดตั้ง GPS มีการไม่แสดงตนร้อยละ ๑๙.๘๖ มีอัตราการเปลี่ยนแปลงเพิ่มขึ้นร้อยละ ๘.๓๔ เมื่อเทียบกับเดือนตุลาคม ๒๕๖๐

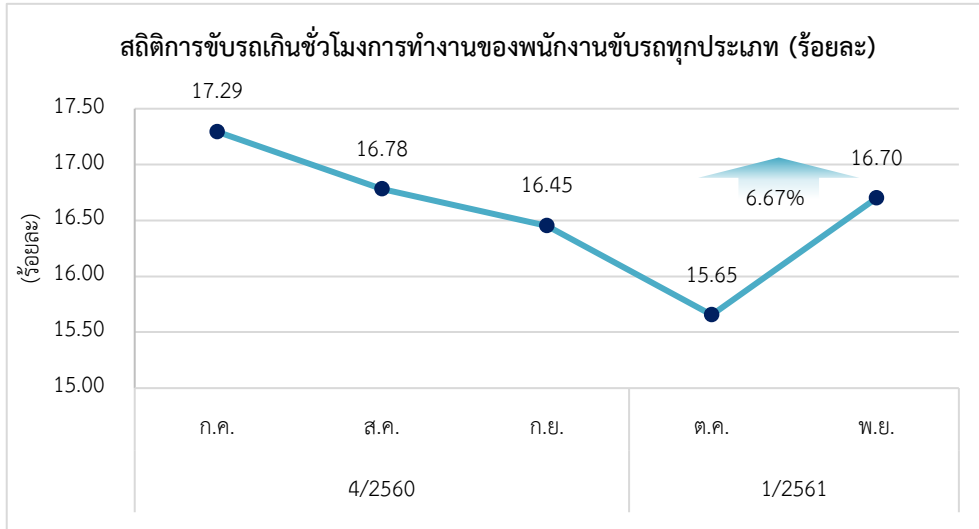


๒) สถิติของรถแต่ละประเภท สถิติการไม่แสดงตนของพนักงานขับรถแต่ละประเภทจากระบบ GPS ในเดือนพฤศจิกายน ๒๕๖๐ พบว่ารถโดยสารประจำทางไม่แสดงตนสูงที่สุดร้อยละ ๒๗.๑๐ รองลงมาคือรถบรรทุกไม่ประจำทางร้อยละ ๒๔.๘๕ รถบรรทุกส่วนบุคคลร้อยละ ๑๕.๖๒ และรถโดยสารไม่ประจำทางร้อยละ ๑๒.๒๘ ตามลำดับ

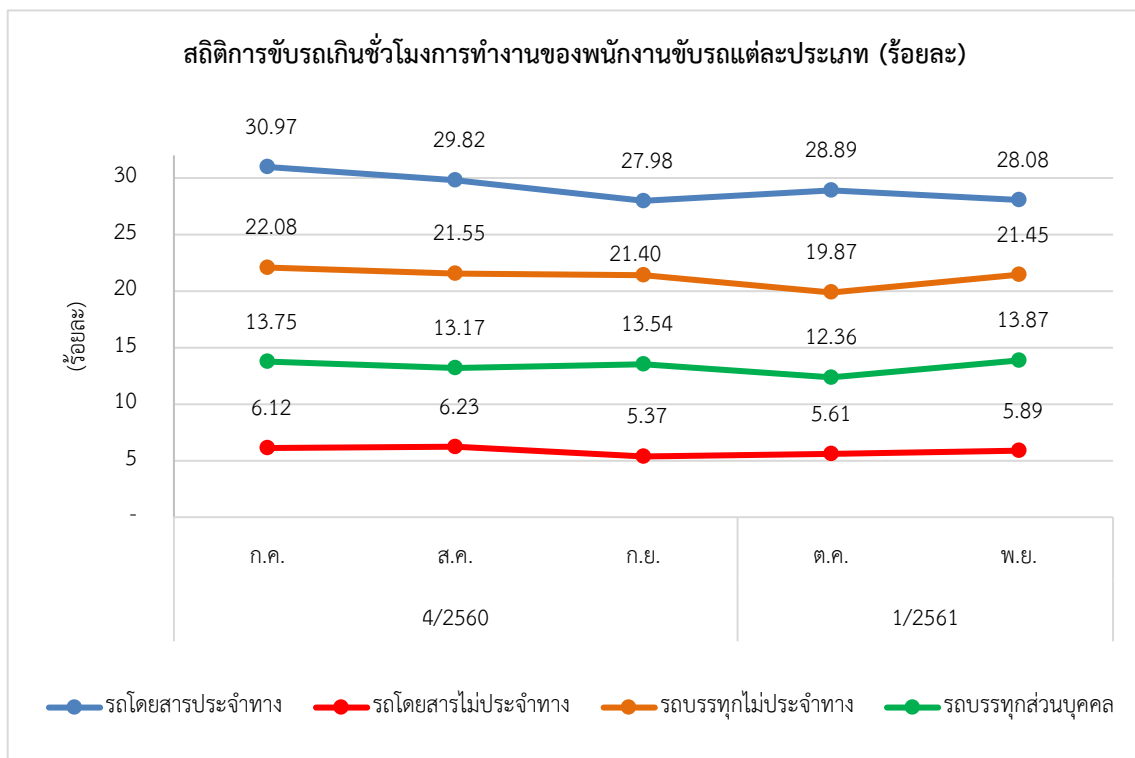


๘.๓ สถิติการขับรถเกินชั่วโมงการทำงานของพนักงานขับรถ

๑) สถิติของรถทุกประเภท ในเดือนพฤศจิกายนพบว่ารถทุกประเภทที่ติดตั้ง GPS มีการขับรถเกินชั่วโมงการทำงานร้อยละ ๑๖.๗๐ มีอัตราการเปลี่ยนแปลงเพิ่มขึ้นร้อยละ ๖.๖๗ เมื่อเทียบกับเดือนตุลาคม ๒๕๖๐



๒) สถิติของรถแต่ละประเภท สถิติการขับรถเกินชั่วโมงการทำงานของพนักงานขับรถแต่ละประเภทจากระบบ GPS ในเดือนพฤศจิกายน ๒๕๖๐ พบว่ารถโดยสารประจำทางมีชั่วโมงการทำงานเกินสูงสุดที่ร้อยละ ๒๘.๐๘ รองลงมาคือรถบรรทุกไม่ประจำทางร้อยละ ๒๑.๔๕ รถบรรทุกส่วนบุคคลร้อยละ ๑๓.๘๗ และรถโดยสารไม่ประจำทางร้อยละ ๕.๘๙ ตามลำดับ



ภาคผนวก

รายงานสถิติการกระทำความผิดจากระบบ GPS

ประจำเดือนพฤศจิกายน ๒๕๖๐

ตารางที่ 1.1 การกระทำความผิดจากระบบ GPS ของรถทั่วประเทศ (คัน)

		หน่วย : คัน																															
		วันที่	1 พ.ย.	2 พ.ย.	3 พ.ย.	4 พ.ย.	5 พ.ย.	6 พ.ย.	7 พ.ย.	8 พ.ย.	9 พ.ย.	10 พ.ย.	11 พ.ย.	12 พ.ย.	13 พ.ย.	14 พ.ย.	15 พ.ย.	16 พ.ย.	17 พ.ย.	18 พ.ย.	19 พ.ย.	20 พ.ย.	21 พ.ย.	22 พ.ย.	23 พ.ย.	24 พ.ย.	25 พ.ย.	26 พ.ย.	27 พ.ย.	28 พ.ย.	29 พ.ย.	30 พ.ย.	ค่าเฉลี่ยจำนวนรถ ที่กระทำความผิด
รถยนต์สาร	ประจำทาง	ความเร็วเกิน	3,885	3,993	4,104	4,071	4,091	4,165	4,023	3,886	3,901	4,096	3,561	4,028	4,032	4,029	3,750	3,787	4,200	3,959	4,108	3,903	3,700	3,696	3,650	4,040	3,408	4,065	4,085	3,812	3,657	3,687	3,912
		ไม่แสดงตน	4,948	5,000	5,235	5,024	4,886	5,047	4,819	4,926	4,879	6,638	4,915	4,875	5,025	4,815	4,734	4,560	4,892	4,874	4,862	4,891	4,666	4,627	4,373	4,833	4,356	4,770	5,144	4,719	4,639	4,699	4,889
		ซั้ไม่มีการทำงานเกิน	5,461	5,536	6,524	5,365	5,927	5,880	5,220	5,187	4,973	5,078	5,206	5,225	5,397	4,618	4,135	4,056	4,981	4,447	4,639	5,584	5,162	4,718	4,719	5,560	3,632	5,317	5,240	4,981	4,814	4,362	5,065
	ไม่ประจำทาง	ความเร็วเกิน	2,761	2,857	2,848	2,914	2,756	2,803	2,738	2,750	2,855	3,081	2,808	2,834	2,763	2,659	2,771	2,971	3,286	3,081	2,999	2,762	2,819	2,802	2,963	3,393	2,867	3,095	2,964	2,951	2,914	2,755	2,894
รถบรรทุก	ไม่ประจำทาง	ความเร็วเกิน	729	760	700	661	405	606	772	748	768	653	558	398	630	699	740	662	729	681	467	571	636	713	720	703	564	466	647	767	747	716	654
		ไม่แสดงตน	20,386	20,370	19,992	17,638	11,501	17,942	20,765	20,681	20,366	24,112	18,140	11,516	18,167	20,125	20,209	20,054	19,901	17,727	11,669	17,806	19,336	19,904	19,722	19,695	17,780	11,587	17,927	19,560	19,881	19,371	18,461
		ซั้ไม่มีการทำงานเกิน	18,300	17,496	17,928	15,444	11,251	14,187	17,849	18,248	17,432	15,514	15,815	11,355	13,860	17,187	18,302	17,760	17,598	16,092	11,530	14,378	17,039	17,593	17,956	17,510	13,070	11,030	14,202	16,936	17,552	17,518	15,931
	ส่วนบุคคล	ความเร็วเกิน	566	571	522	548	411	536	617	613	626	525	448	399	561	598	570	595	586	552	425	487	535	555	570	591	458	444	622	620	584	552	543
คันสีเขียว	ไม่ประจำทาง	ความเร็วเกิน	7,868	7,929	7,710	7,497	5,491	7,698	8,100	8,158	8,052	11,139	7,943	5,650	8,008	8,286	8,041	7,845	7,993	7,632	5,633	7,534	7,644	7,767	7,654	7,816	7,391	5,524	7,630	7,927	7,939	7,786	7,643
		ไม่แสดงตน	7,182	6,991	7,134	6,865	5,595	6,907	7,422	7,331	7,142	6,775	7,011	5,667	6,691	7,234	7,350	6,987	7,290	7,247	5,821	6,594	6,815	6,822	7,096	6,925	5,968	5,352	6,580	6,875	6,990	6,897	6,785
		ซั้ไม่มีการทำงานเกิน	7,182	6,991	7,134	6,865	5,595	6,907	7,422	7,331	7,142	6,775	7,011	5,667	6,691	7,234	7,350	6,987	7,290	7,247	5,821	6,594	6,815	6,822	7,096	6,925	5,968	5,352	6,580	6,875	6,990	6,897	6,785
	ส่วนบุคคล	ความเร็วเกิน	7,182	6,991	7,134	6,865	5,595	6,907	7,422	7,331	7,142	6,775	7,011	5,667	6,691	7,234	7,350	6,987	7,290	7,247	5,821	6,594	6,815	6,822	7,096	6,925	5,968	5,352	6,580	6,875	6,990	6,897	6,785

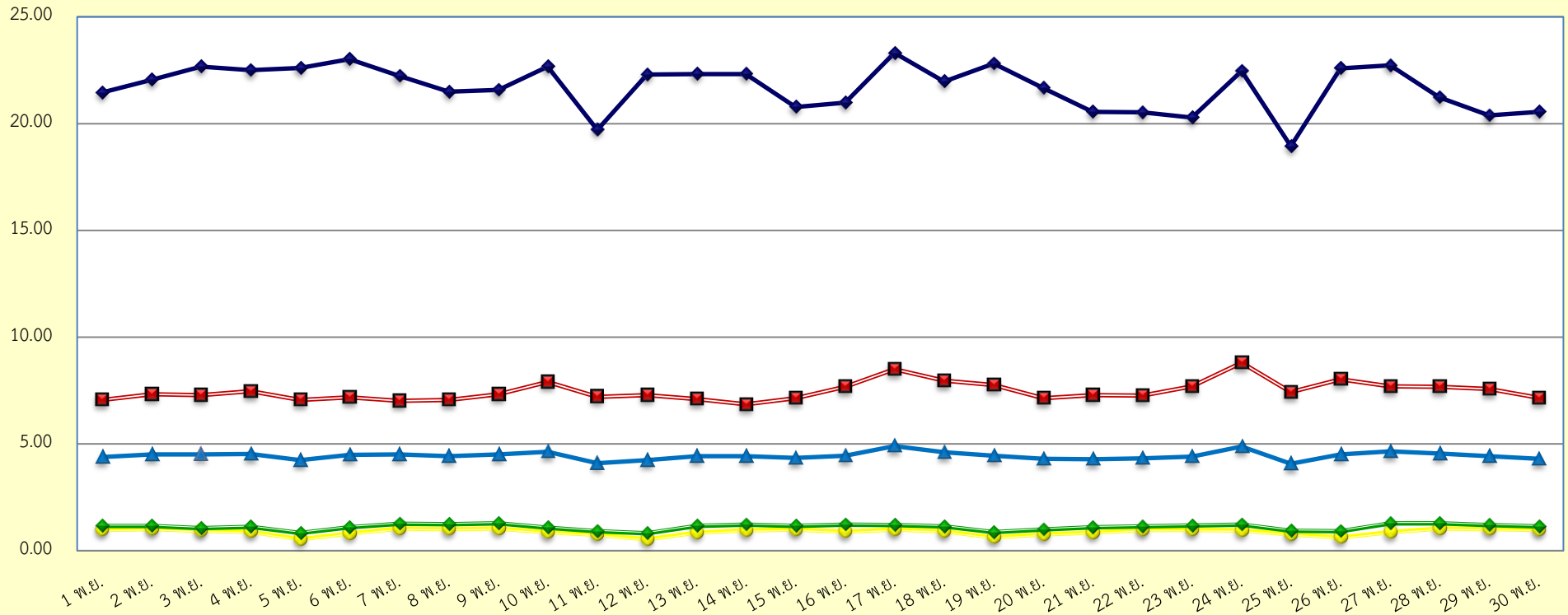
ตารางที่ 1.2 การกระทำความผิดจากระบบ GPS ของรถทั่วประเทศ (ร้อยละ)

		หน่วย : ร้อยละ																															
		วันที่	1 พ.ย.	2 พ.ย.	3 พ.ย.	4 พ.ย.	5 พ.ย.	6 พ.ย.	7 พ.ย.	8 พ.ย.	9 พ.ย.	10 พ.ย.	11 พ.ย.	12 พ.ย.	13 พ.ย.	14 พ.ย.	15 พ.ย.	16 พ.ย.	17 พ.ย.	18 พ.ย.	19 พ.ย.	20 พ.ย.	21 พ.ย.	22 พ.ย.	23 พ.ย.	24 พ.ย.	25 พ.ย.	26 พ.ย.	27 พ.ย.	28 พ.ย.	29 พ.ย.	30 พ.ย.	ค่าเฉลี่ยร้อยละรถ ที่กระทำความผิด
รถยนต์สาร	ประจำทาง	ความเร็วเกิน	21.45	22.04	22.67	22.49	22.60	23.02	22.24	21.49	21.57	22.67	19.71	22.29	22.32	22.32	20.78	20.99	23.31	21.97	22.81	21.67	20.54	20.53	20.29	22.45	18.94	22.59	22.72	21.22	20.38	20.55	21.69
		ไม่แสดงตน	27.32	27.60	28.92	27.76	27.00	27.89	26.64	27.24	26.98	36.73	27.20	26.98	27.82	26.68	26.23	25.27	27.15	27.05	26.99	27.15	25.90	25.71	24.30	26.86	24.21	26.51	28.61	26.27	25.85	26.19	27.10
		ซั้ไม่มีการทำงานเกิน	30.15	30.56	36.04	29.64	32.75	32.50	28.86	28.68	27.50	28.10	28.81	28.92	29.88	25.59	22.91	22.48	27.65	24.68	25.75	31.00	28.66	26.21	26.23	30.90	20.19	29.55	29.14	27.72	26.82	24.31	28.08
	ไม่ประจำทาง	ความเร็วเกิน	7.07	7.32	7.29	7.46	7.06	7.18	7.02	7.05	7.33	7.91	7.21	7.28	7.10	6.86	7.15	7.67	8.50	7.97	7.76	7.14	7.29	7.26	7.69	8.80	7.44	8.03	7.69	7.67	7.57	7.17	7.46
รถบรรทุก	ไม่ประจำทาง	ความเร็วเกิน	11.32	11.91	12.48	11.17	9.18	11.37	11.57	11.50	12.11	24.52	12.68	9.59	12.14	11.54	12.27	12.36	13.95	12.04	10.64	12.10	12.04	12.42	12.13	14.07	12.61	10.02	12.19	12.24	12.24	12.14	12.28
		ไม่แสดงตน	4.97	5.25	6.19	5.95	6.14	5.27	4.74	4.79	5.22	6.14	6.68	6.25	5.59	4.87	5.65	5.53	7.16	7.29	7.05	6.48	5.69	5.73	6.21	7.38	5.76	6.82	5.50	5.12	5.72	5.67	5.89
		ซั้ไม่มีการทำงานเกิน	0.97	1.02	0.94	0.89	0.54	0.81	1.03	1.00	1.03	0.88	0.75	0.53	0.85	0.94	1.00	0.89	0.98	0.92	0.63	0.77	0.86	0.96	0.97	0.95	0.76	0.63	0.88	1.04	1.01	0.97	0.88
	ส่วนบุคคล	ความเร็วเกิน	27.26	27.25	26.76	23.62	15.40	24.04	27.83	27.73	27.34	32.40	24.38	15.48	24.43	27.09	27.21	27.00	26.83	23.90	15.74	24.03	26.10	26.88	26.64	26.62	24.03	15.66	24.25	26.48	26.93	26.24	24.85
คันสีเขียว	ไม่ประจำทาง	ความเร็วเกิน	24.47	23.41	24.00	20.68	15.07	19.01	23.93	24.47	23.40	20.84	21.25	15.26	18.64	23.13	24.64	23.91	23.72	21.70	15.55	19.40	23.00	23.76	24.26	23.67	17.67	14.91	19.21	22.93	23.78	23.73	21.45
		ไม่แสดงตน	1.15	1.16	1.06	1.11	0.83	1.09	1.25	1.25	1.27	1.07	0.91	0.81	1.15	1.22	1.17	1.22	1.20	1.13	0.87	1.00	1.10	1.14	1.17	1.21	0.94	0.91	1.28	1.27	1.20	1.13	1.11
		ซั้ไม่มีการทำงานเกิน	15.96	16.09	15.65	15.22	11.15	15.64	16.46	16.59	16.39	22.73	16.21	11.53	16.37	16.94	16.45	16.05	16.37	15.63	11.54	15.44	15.67	15.93	15.71	16.04	15.17	11.34	15.67	16.28	16.31	16.01	15.62
	ส่วนบุคคล	ความเร็วเกิน	14.57	14.19	14.48	13.94	11.36	14.03	15.09	14.91	14.54	13.82	14.31	11.57	13.67	14.79	15.03	14.29	14.93	14.84	11.92	13.51	13.97	13.99	14.56	14.22	12.25	10.99	13.51	14.12	14.36	14.18	13.87

กราฟที่ ๑ ร้อยละรถที่มีความเร็วเกิน

สถิติรถที่มีความเร็วเกินในรถแต่ละประเภท (ร้อยละ)

ร้อยละ



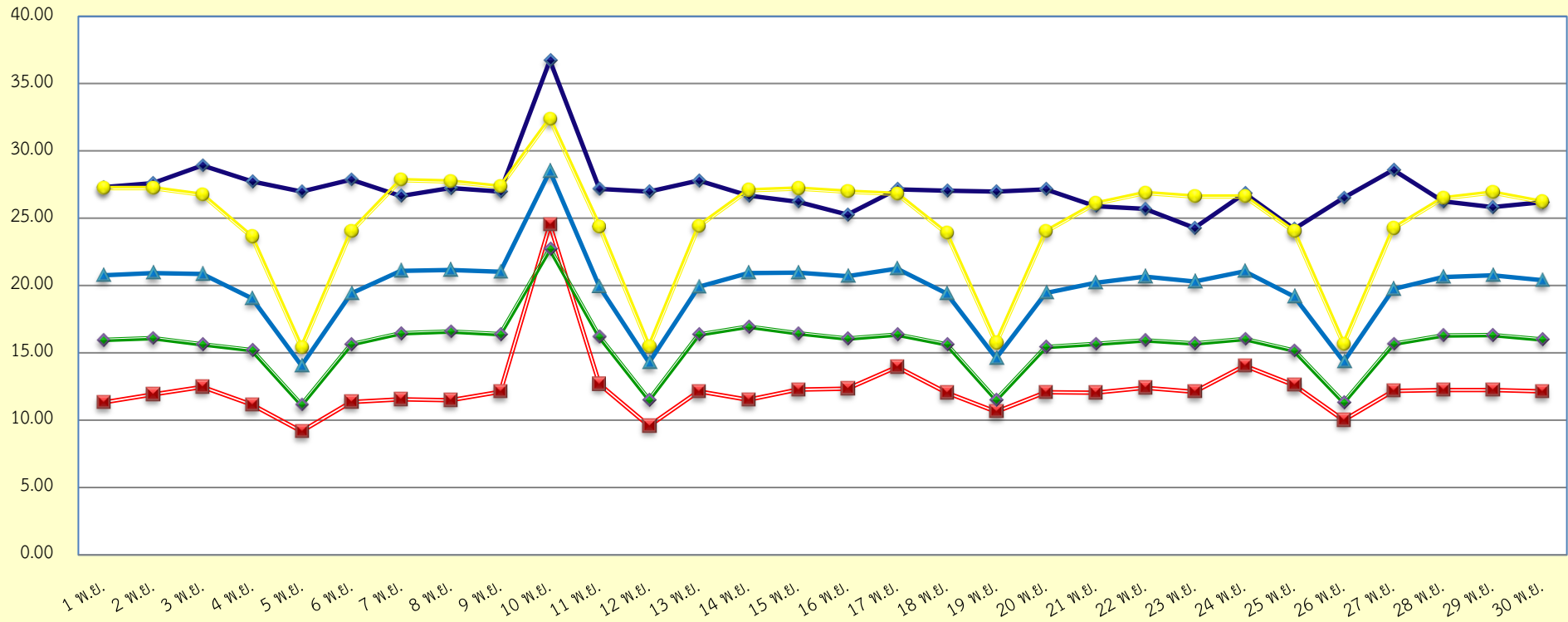
พฤศจิกายน 2560

- ◆ รถโดยสารประจำทาง
- รถโดยสารไม่ประจำทาง
- รถบรรทุกไม่ประจำทาง
- ◆ รถบรรทุกส่วนบุคคล
- ▲ ค่าเฉลี่ยร้อยละ

กราฟที่ ๒ ร้อยละการไม่แสดงตนของพนักงานขับรถ

สถิติการไม่แสดงตนของพนักงานขับรถในรถแต่ละประเภท (ร้อยละ)

ร้อยละ



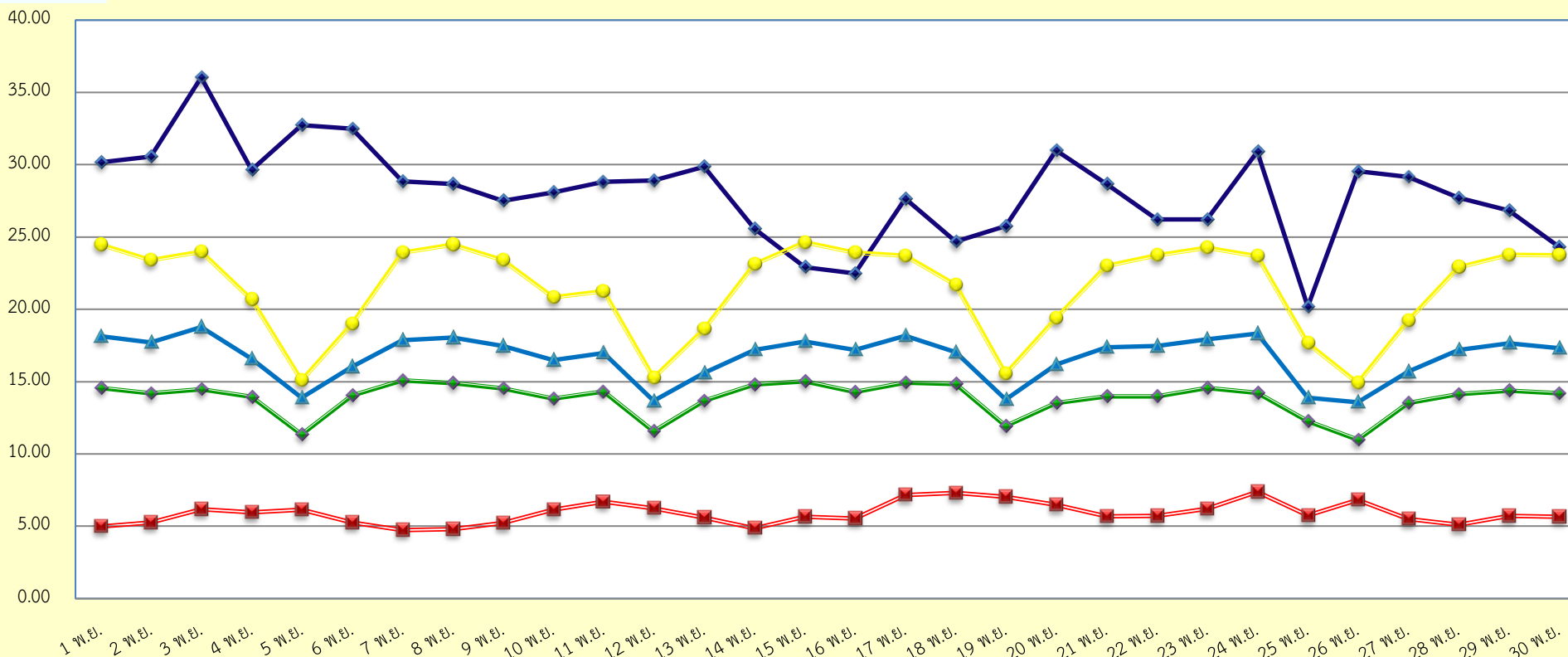
พฤศจิกายน 2560

- ◆ รถโดยสารประจำทาง
- รถโดยสารไม่ประจำทาง
- รถบรรทุกไม่ประจำทาง
- ◆ รถบรรทุกส่วนบุคคล
- ▲ ค่าเฉลี่ยร้อยละ

กราฟที่ ๓ ร้อยละการขั้รถเกินชั่วโมงการทำงานของพนักงานขับรถ

สถิติการทำงานเกินของพนักงานขับรถในรถแต่ละประเภท (ร้อยละ)

ร้อยละ



พฤศจิกายน 2560

- ◆ รถโดยสารประจำทาง
- รถโดยสารไม่ประจำทาง
- รถบรรทุกไม่ประจำทาง
- ◆ รถบรรทุกส่วนบุคคล
- ▲ ค่าเฉลี่ยร้อยละ

ตารางที่ 2.1 การกระทำผิดของรถตู้โดยสารประจำทาง หมวด 2 (บขส.) จากระบบ GPS

พื้นที่	วันที่	วันที่																													
		1 พ.ย.	2 พ.ย.	3 พ.ย.	4 พ.ย.	5 พ.ย.	6 พ.ย.	7 พ.ย.	8 พ.ย.	9 พ.ย.	10 พ.ย.	11 พ.ย.	12 พ.ย.	13 พ.ย.	14 พ.ย.	15 พ.ย.	16 พ.ย.	17 พ.ย.	18 พ.ย.	19 พ.ย.	20 พ.ย.	21 พ.ย.	22 พ.ย.	23 พ.ย.	24 พ.ย.	25 พ.ย.	26 พ.ย.	27 พ.ย.	28 พ.ย.	29 พ.ย.	30 พ.ย.
กรุงเทพมหานคร	จำนวน(คัน)	357	361	408	373	517	427	370	343	373	369	353	519	367	332	342	328	420	422	472	344	366	331	350	402	333	521	396	379	334	357
	ร้อยละ	6.96	7.03	7.96	7.28	10.09	8.33	7.22	6.69	7.28	7.21	6.89	10.13	7.17	6.49	6.69	6.42	8.22	8.26	9.24	6.73	7.16	6.47	6.85	7.86	6.51	10.19	7.76	7.43	6.55	7.01
ทั่วประเทศ	จำนวน(คัน)	1,650	1,754	1,826	1,792	1,815	1,831	1,726	1,686	1,681	1,839	1,630	1,883	1,781	1,671	1,632	1,670	1,857	1,786	1,857	1,758	1,631	1,594	1,643	1,730	1,462	1,885	1,795	1,682	1,634	1,646
	ร้อยละ	32.15	34.17	35.62	34.97	35.42	35.73	33.68	32.90	32.82	35.91	31.82	36.76	34.77	32.68	31.92	32.66	36.35	34.96	36.35	34.41	31.89	31.18	32.13	33.84	28.59	36.87	35.19	32.99	32.05	32.30

กราฟที่ ๔ ร้อยละรถตู้โดยสารที่มีความเร็วเกิน

ร้อยละ

สถิติรถตู้โดยสารประจำทาง หมวด ๒(บขส.)ที่มีความเร็วเกิน (ร้อยละ)

